



# Baustellenkoordination für den städtischen Bereich

Roadwork Administration and Decision System

## ROADS City – Baumaßnahmen- koordinierung mit Touch

Der Schlüssel für ein erfolgreiches Management unzähliger Baumaßnahmen in Großstädten liegt in einem organisationsübergreifenden, **kooperativen Ansatz für die Baumaßnahmenkoordination**. Dazu hat die WPS im Auftrag des Landesbetriebes Straßen, Brücken und Gewässer der **Freien und Hansestadt Hamburg** (LSBG) die Software **ROADS City** (**R**oadwork **A**dministration and **D**ecision **S**ystem) entwickelt. **ROADS City** wurde von der BSVI (Bundesvereinigung der Straßenbau- und Verkehrsingenieure) mit dem **Deutschen Ingenieurpreis** Straße und Verkehr in der Kategorie Innovation ausgezeichnet. Mittlerweile ist die Software außer in Hamburg auch **in Lübeck und Dortmund** im Einsatz. **ROADS City** stellt für die Koordination der unterschiedlichen Bauträger eine **einfache und effektive Lösung** dar: Die attraktive und **intuitiv bedienbare Oberfläche** vermittelt ein schnelles Verständnis für die räumliche und zeitliche Verortung der Baumaßnahmen anhand von Farbkodierungen. Mit **TRIAS** (Verkehrssimulation), dem **Genehmigungsmodul** (Verkehrsrechtliche Anordnung, Sondernutzung) und dem **optionalen Koordinationstisch** (für effiziente Abstimmungstreffen) bieten wir für **ROADS City** ergänzende, attraktive Module an.

### Funktionen und Vorteile

- Organisationsübergreifende Koordination zwischen Behörden, Leitungsträgern und weiteren Veranlassern (Kooperationsverbund)
- Frühzeitiges Erkennen und Nutzen von Synergien im Kooperationsverbund
- Innovatives Arbeitsplatzkonzept mit aufgabenorientierten Bedienoberflächen
- Georeferenzierter Überblick über alle geplanten Baumaßnahmen
- Darstellung von Ort und Zeit auf einen Blick
- Arbeiten mit verschiedenen Planungshorizonten (operativ, koordinativ und strategisch)
- Was-wäre-wenn-Planspiele mit Szenarien (Simulation von Planungsänderungen)
- Vollständige Koordinationshistorie für Maßnahmen (revisionsicher)
- Planung von Umleitungen und Schienenersatzverkehren unter Berücksichtigung von z.B. Schwerlastrouten
- Berücksichtigung von Ereignissen wie Ferien oder Großveranstaltungen
- Definition von Regeln zur Erhaltung des Verkehrsflusses, z.B. Erreichbarkeit wichtiger Ziele
- Modellierung von Abhängigkeiten der Maßnahmen

Stand: 12.03.2024

[wps.de/roads-city](https://wps.de/roads-city)

**WPS – Workplace Solutions GmbH**  
Hans-Henny-Jahn-Weg 29  
22085 Hamburg  
[info@wps.de](mailto:info@wps.de) | [www.wps.de](http://www.wps.de)

**Ihr Ansprechpartner**  
Holger Breitling  
+4915772374218 | [hb@wps.de](mailto:hb@wps.de)



# Baustellenkoordination für den städtischen Bereich

## Ein überzeugendes Arbeitsplatzkonzept

### Planungsarbeitsplatz

- Planung von Maßnahmen im Detail
- Kooperationspotenziale erkennen
- Koordinierung und Genehmigung von Maßnahmen
- Informationen im Koordinierungsverbund austauschen

### Koordinations-tisch für Gruppenarbeit

- In der Gruppe gemeinsam an einem Multitouch-Tisch koordinieren
- Alternativen interaktiv prüfen und Konflikte gemeinsam lösen

### Zugang für Gelegenheitsnutzer

- Web-basierte Einbindung Externer in die Planung, z.B. Ingenieurbüros, nachgeordnete Behörden

### Bürgerinformationsseite

- Web-basiertes Auskunftsportal



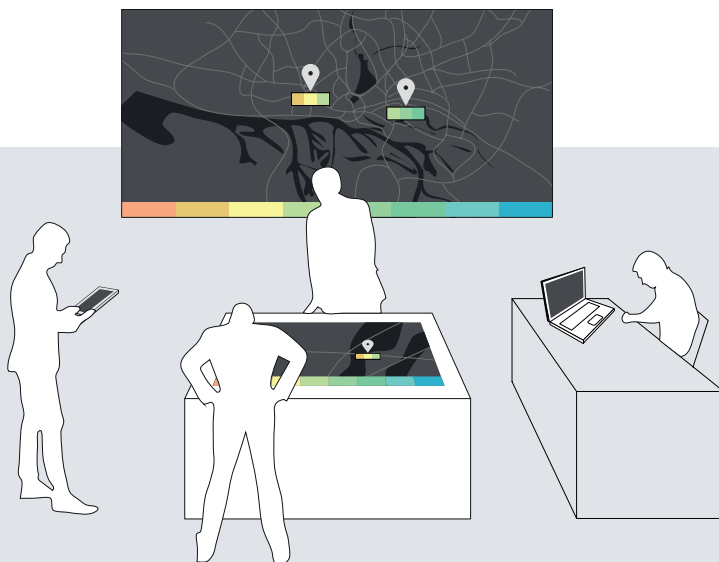
Zusammenstellung von Planungsszenarien in der Multitouch-Anwendung

### Lagebild für das Management

- Entscheider bewerten die Planung auf einem Großbildmonitor / Projektor, fassen Beschlüsse und legen Prioritäten fest

### Schnittstellen

- Minimalinvasive Integration vorhandener Verfahren (Adapterschnittstelle)
- Integration bestehender Systeme kompatibel zu gängigen GIS-Formaten
- Export in alle gängigen GIS-Formate
- Ausleitung in beliebige Formate über spezielle Adapter möglich
- Rollenbasiertes Rechtekonzept (Anbindung an LDAP, ActiveDirectory)
- Konfiguration beliebiger WMS-/WFS-Layer



Stand: 12.03.2024

[wps.de/roads-city](https://wps.de/roads-city)

**WPS – Workplace Solutions GmbH**  
Hans-Henny-Jahn-Weg 29  
22085 Hamburg  
info@wps.de | www.wps.de

**Ihr Ansprechpartner**

Holger Breitling  
+4915772374218 | hb@wps.de

