



Baustellenkoordination für den regionalen Bereich

Die Straßen online im Blick

ROADS Regio – digitale Baustelleninformation

Ursprünglich für das Land Baden-Württemberg entwickelt, ist das **Baustelleninformationssystem ROADS Regio** mittlerweile auch in Schleswig-Holstein im Einsatz und dient als Grundlage für das künftige Baustelleninformationssystem der Autobahn GmbH des Bundes. Die Software unterstützt die Planung, Koordinierung und Genehmigung von Arbeitsstellen und Sondernutzungen.

ROADS Regio wird seit dem September 2020 produktiv eingesetzt und genießt bei den Anwenderinnen und Anwendern in den Verwaltungen große Akzeptanz und bietet darüber hinaus die Möglichkeit der Einbindung externer Gewerke und Bürgerplattformen für Antragsstellungen.

Information und Koordination nach heutigen Anforderungen

Basierend auf den Anforderungen der Anwender:innen in den Verwaltungen, realisiert **ROADS Regio** die Umsetzung der folgenden Ziele:

- Effiziente Erfassung von Arbeitsstellen und Sondernutzungen durch besondere Berücksichtigung ergonomischer Anforderungen
- Beschleunigte Erteilung verkehrsrechtlicher Anordnungen durch papierlose Beantragung inklusive Gebührenfestsetzung
- Reduzierung verkehrlicher Auswirkungen und Reduzierung von Durchführungskonflikten durch Bestimmung des Durchführungszeitraums für Arbeitsstellen mittels Slot Management-Funktionen und integrierter baubetriebsplanerischer Bewertung gemäß ARS04/2011 anhand von Stauprognosen und automatischer Konflikterkennung
- Aktuelle Statusinformation für Straßenbauverwaltung, Verkehrsteilnehmer und übrige Betroffene durch mobile Einrichtungs-/Geräumtmeldung
- Standardisierter Austausch von Daten zu Arbeitsstellen und Umleitungsstrecken mit Kommunen, Landkreisen und benachbarten Bundesländern durch Verwendung standardisierter Schnittstellen und Datenaustausch über den Mobilen Daten-Marktplatz (MDM)
- Möglichkeit der Einbindung externer Gewerke und Bürgerplattformen für Antragsstellungen.

Stand: 12.03.2024

wps.de/roads-regio

WPS – Workplace Solutions GmbH
Hans-Henny-Jahn-Weg 29
22085 Hamburg
info@wps.de | www.wps.de

Ihr Ansprechpartner
Lasse Schneider
+49 40 229 499-0 | ls@wps.de



Baustellenkoordination für den regionalen Bereich



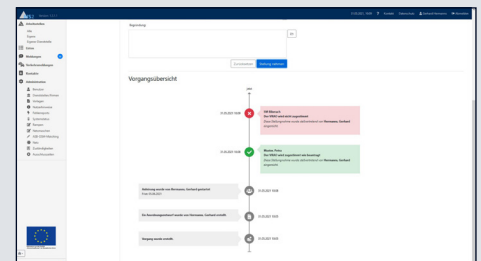
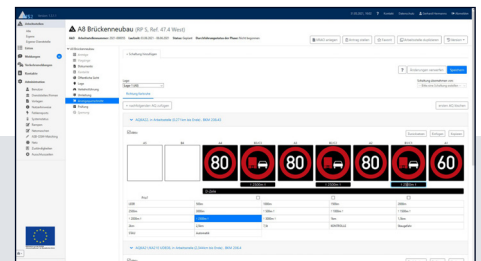
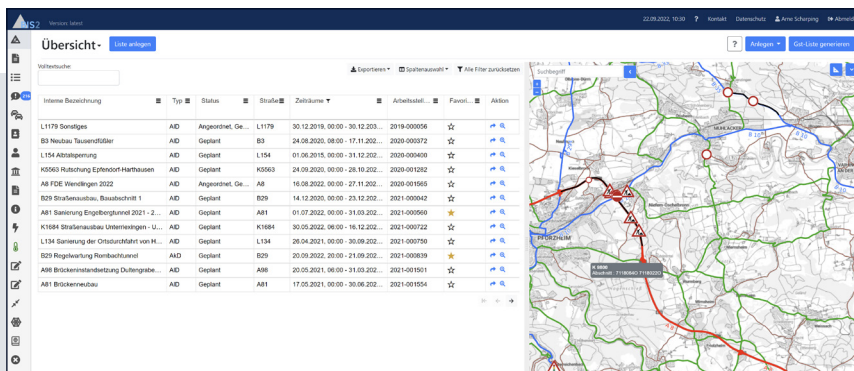
Technik und Daten von ROADS Regio

ROADS Regio ist ein **responsives Web-Tool**, das sich auf verschiedenen Endgeräten, wie **Desktop-PC, Tablet oder Smartphone**, nutzen lässt. Zur Implementation wird dabei das **Angular Framework** mit **Typescript** für den Client, und **Java, Spring Boot, Hibernate, PostgreSQL** für den Server eingesetzt.

Die Anwendung ist architektonisch sowohl in technische als auch fachliche Schichten strukturiert, um so geringe, klar definierte Abhängigkeiten zwischen den verschiedenen Anwendungsteilen zu realisieren. Darüber hinaus werden die einzelnen fachlichen Aspekte in unabhängigen Microservices ausgeführt. Dabei wird **Docker als Containerisierungs-Technologie** genutzt. Diese modulare Architektur ermöglicht es, Änderungen und Erweiterungen der Anwendung zukünftig möglichst aufwandsarm umzusetzen.

ROADS Regio verfügt über ein **integriertes Dokumentenmanagementsystem (DMS)** und eine **eigene Benutzerverwaltung** aber bietet alternativ auch die Möglichkeit bereits existierende Systeme via Schnittstelle einzubinden.

Informationen über Arbeitsstellen werden von der Anwendung **über WFS und WMS bereitgestellt** und über das **DATEx II Format** aktiv an den **Mobilen Daten-Marktplatz (MDM)** übertragen.



Stand: 12.03.2024

wps.de/roads-regio

WPS – Workplace Solutions GmbH
Hans-Henny-Jahn-Weg 29
22085 Hamburg
info@wps.de | www.wps.de

Ihr Ansprechpartner

Lasse Schneider

+49 40 229 499-0 | ls@wps.de

